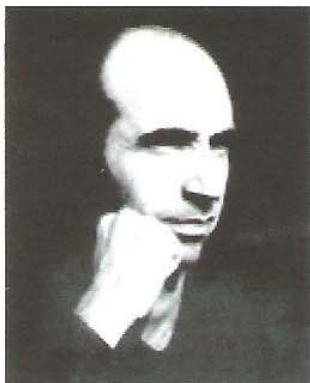


## ELECCIÓ DE L'ENTRAMUNTANAT DEL 2006

- SOPAR DELS ENTRAMUNTANATS DE L'ANIVERSARI – FEBRER 2007
- NOMENAMENT OFICIAL DE L'ENTRAMUNTANAT DE L'ANY 2006

Hola a tothom,

Ha costat però ja el tenim triat!, habemus "entramuntanat de l'any 2006"!!!!.



Efectivament, com cada any, després d'una elecció prèvia per part dels 10 membres de la Junta dels 4 millors candidats, l'assemblea de socis ha triat per votació un guardonat, i aquest nom és el músic i cantautor de Verges **Lluís Llach**.

Fer una breu resenya del mèrits d'en Llach és complicat, perquè té una trajectòria tan llarga, intensa i exitosa com la seva pròpia producció musical; però a nosaltres el que més ens agrada és com per mitjà de les lletres i músiques de les seves cançons ha fet arribar a tots els públics els paisatges, la cultura i el tarannà de l'Empordà i de la seva gent; i ahora com ha sabut mantenir, a pesar de la fama adquirida, aquest equilibri ideal entre la globalitat de les idees i els corrents i la importància dels fets locals, donant a aquests darrers una dimensió internacional.

En Lluís Llach és, doncs, el nostre entramuntanat del 2006 per ser el músic que triomfa a París, a Alemanya i a Amèrica Llatina, que comparteix experiències musicals amb altres músics de tot el món per renovar les seves creacions, sense deixar de ser el noi de Verges, empremtat de tramuntana.

Felicitats a n'en Lluís, i a tots nosaltres per haver-lo nomenat com a Entramuntanat especial.

**SOPAR** (LLOC DE TROBADA, DIA I HORA):**RESTAURANT DE L'HOTEL MARKET**

C/ Comte Borrell nº 68 –prop Mercat de St. Antoni-

**Data i hora:**

Dimecres dia **14 de Febrer**  
A les 21:30-h.

**Preus:**

Socis: 32 €  
No-socis: 38\* €

\*Si us feu socis al sopar us cobrarem a preu de soci

**CONFIRMACIONS D'ASSISTÈNCIA**

e-mail: [info@entramuntanats.org](mailto:info@entramuntanats.org)

o bé al telèfon: 656.42.54.05 (Demandar per la Carme)

**US PREGUEM ALS QUI REBEU LES CONVOCATÒRIES PER CARTA, QUE ENS FACILITEU UNA ADREÇA DE CORREU ELECTRÒNIC PER ALLEUGERIR LA FEINA. PODEU ENVIAR-LA A L'ADREÇA: [info@entramuntanats.org](mailto:info@entramuntanats.org). GRÀCIES**