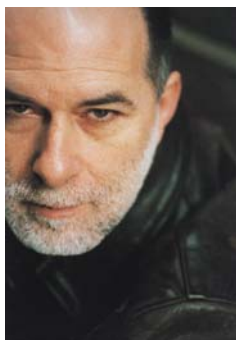


JOSEP TERO

Font: www.wikipedia.org



Josep Tero ([L'Escala](#), [Alt Empordà](#), [26 de novembre](#) de [1951](#)), cantautor català que va irrompre a l'escena musical els [anys 80](#), com un dels màxims exponents de l'anomenada "segona generació" de la [cançó](#) en català.

Va debutar davant del gran públic el [1982](#), en un concert amb [Lluís Llach](#) i [Marina Rossell](#) i, des d'aquell moment, ha actuat arreu dels Països Catalans i a altres indrets d'Europa i dels Estats Units d'Amèrica.

La seva obra destaca per la tasca de divulgació de la poesia catalana i la cançó tradicional, així com per les cançons compromeses amb la defensa del medi ambient i les llibertats individuals i col·lectives, sempre amb una gran qualitat musical.

La seva producció discogràfica està formada per sis discos: *Batecs d'ocells* (Picap, [1986](#)) ; *Raval* (Picap, [1990](#)); *Primeres cançons* (Picap, [1993](#)), que recull les peces més destacades dels dos discs anteriors; *Lladre d'amor* (Picap, [1995](#)), on combina la poesia de [Joan Salvat-Papasseit](#) amb cançons de lladres i [bandolers](#); *Camins de Tarda* (Picap, [1998](#)), un recull de poesia contemporània catalana musicada; *Sal* (Picap, [2001](#)), amb un conjunt de balades del segle XII ençà i cançons pròpies; i *Et deixaré la veu* ([2002](#)), a partir d'un espectacle musical sobre textos de l'escriptora [Maria Àngels Anglada](#). Altres poemes musicats per Tero són [Jordi-Pere Cerdà](#), [Josep Espunyes](#) i [Carles Fages de Climent](#). *Fronteres* (Stres Music, [2009](#)), treball discogràfic amb cançons mediterrànies de diferents cultures.